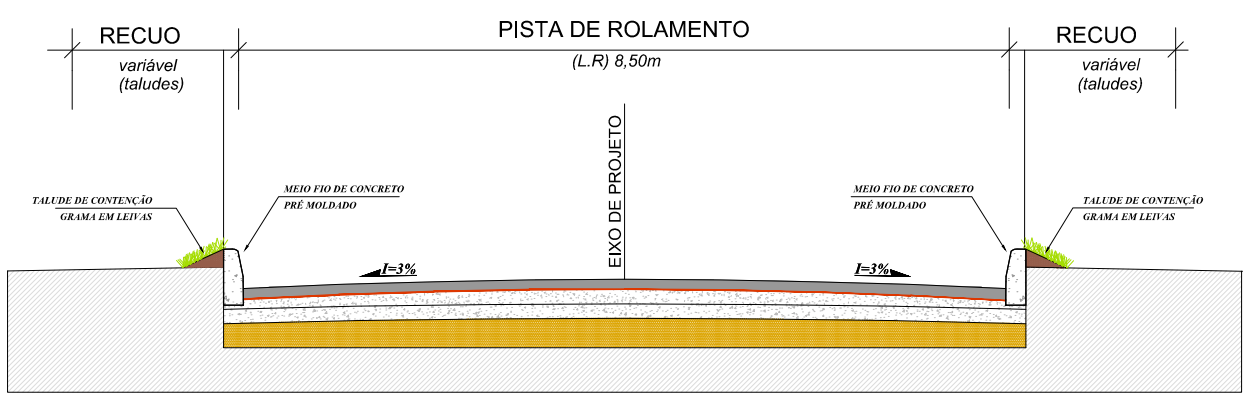
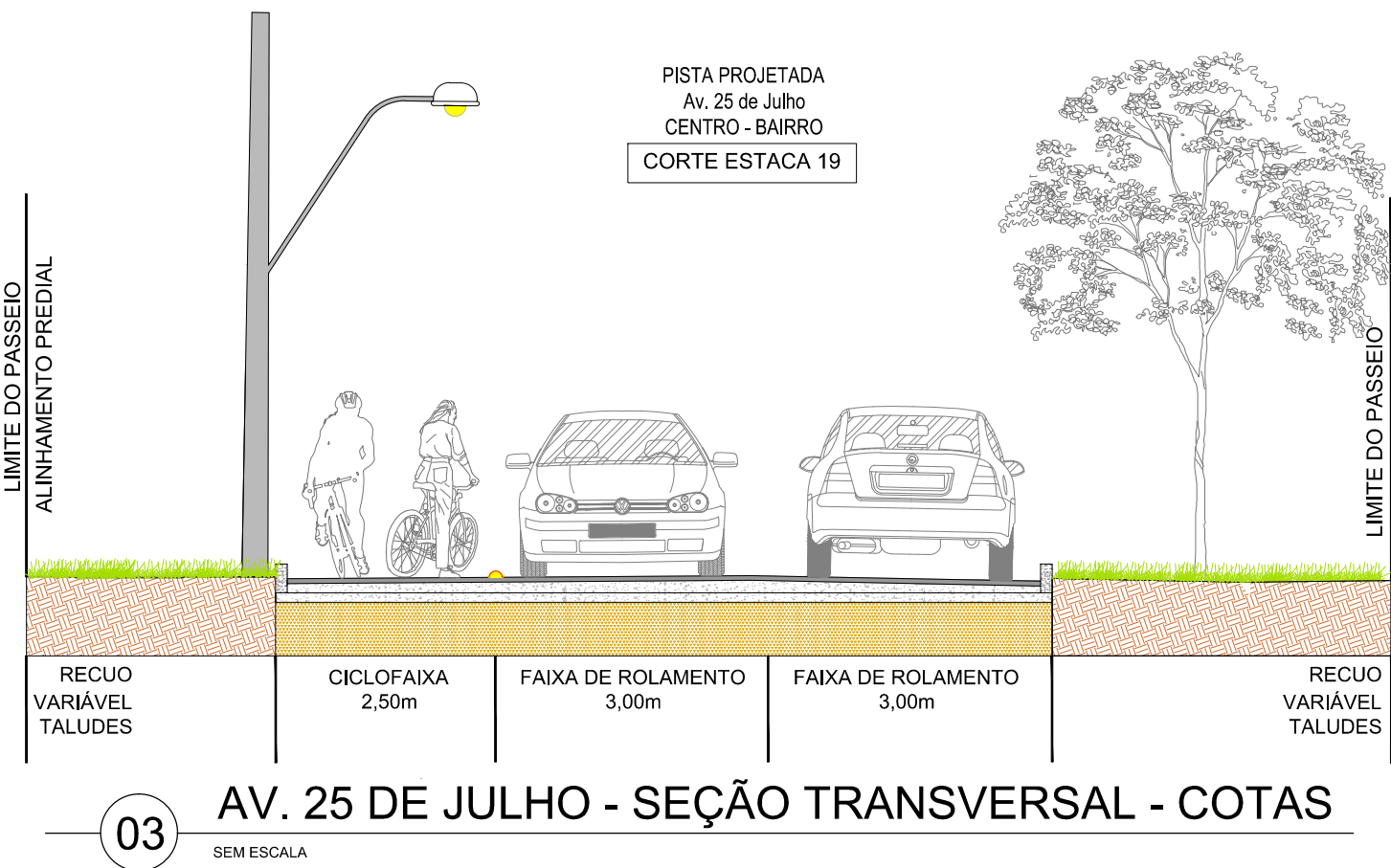
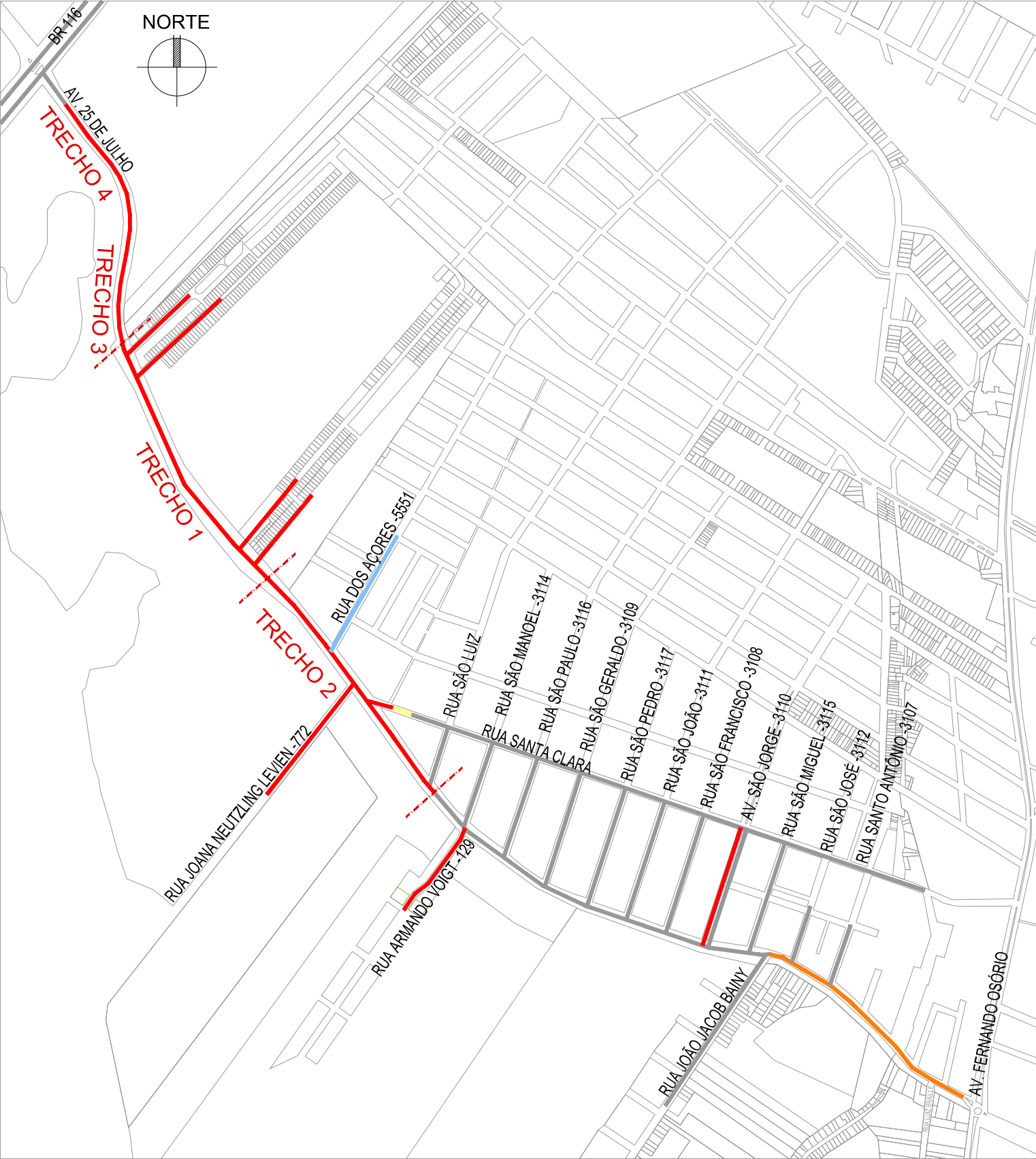
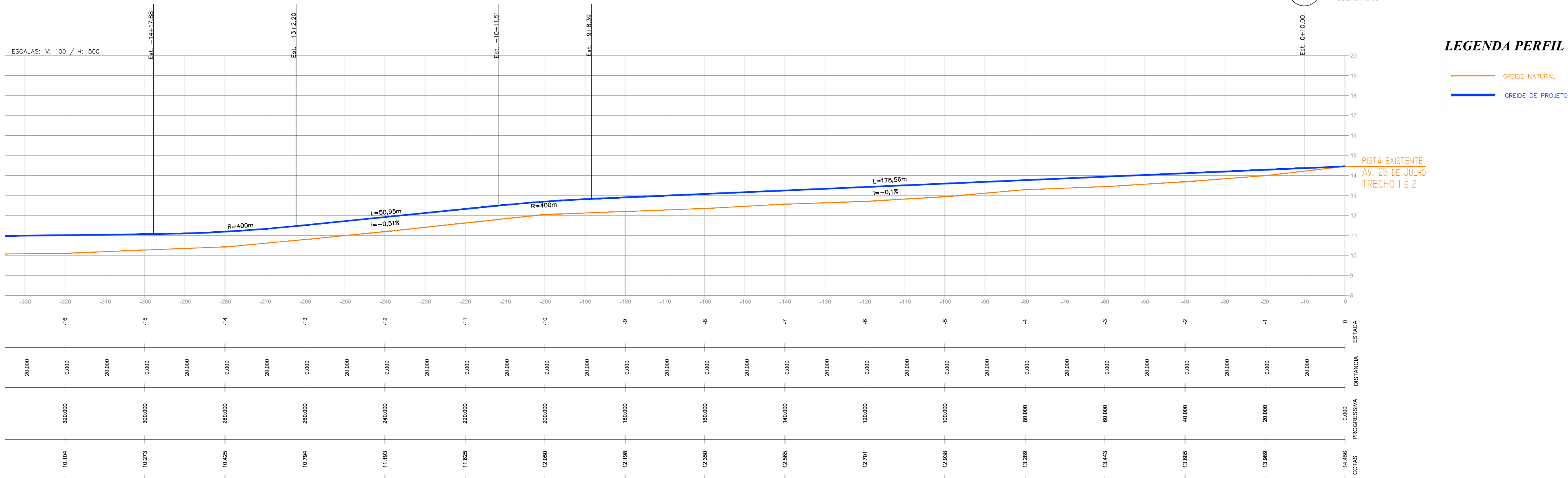
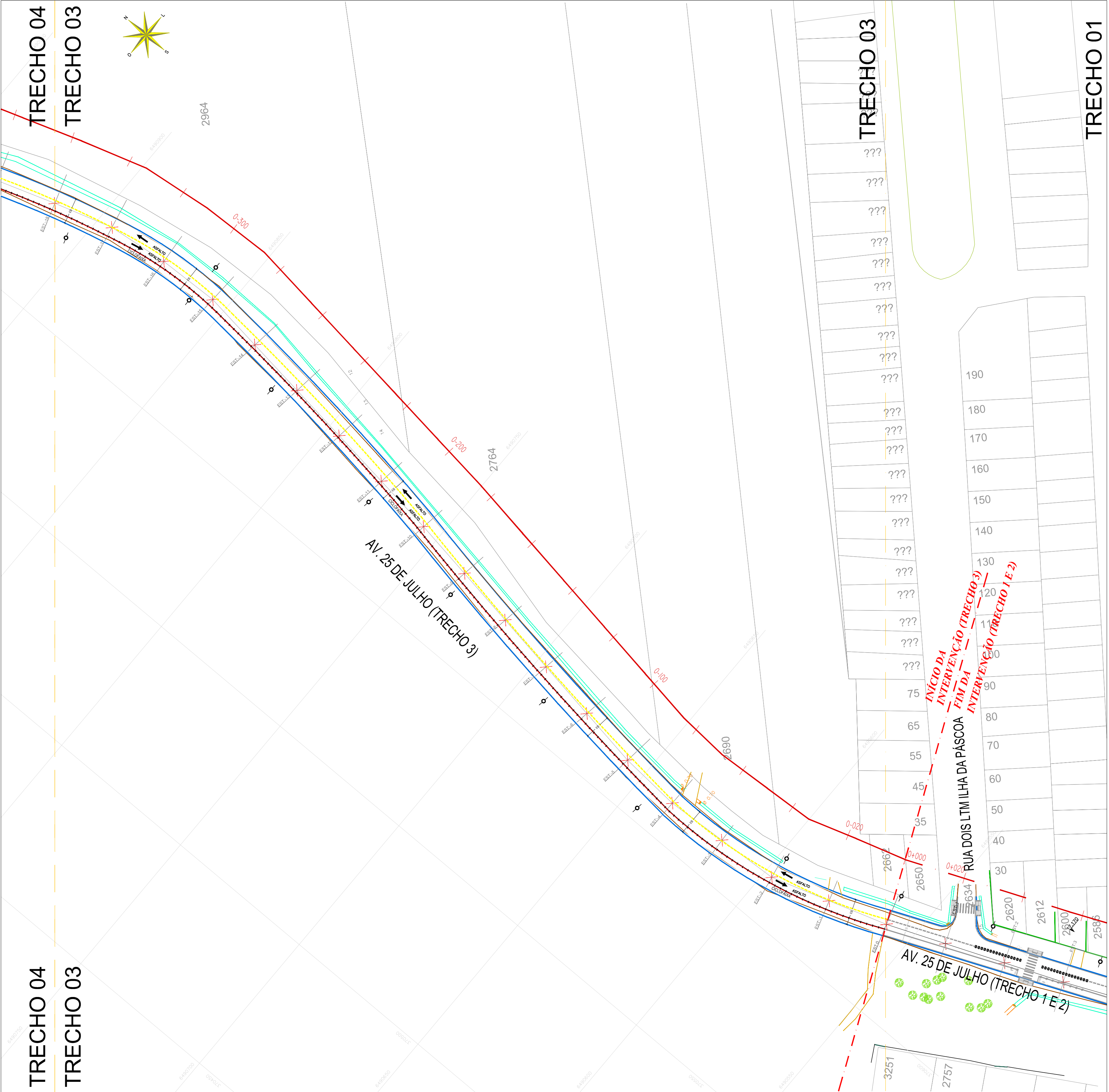


GEOMÉTRICO - TRECHO 03



OBSERVAÇÕES IMPORTANTES:

- 1 - DEVERÃO SER CONSULTADAS AS SEÇÕES TRANSVERSAIS DO PROJETO GEOMÉTRICO;
- 2 - DEVERÁ SER CONSULTADO O PERFIL LONGITUDINAL DO PROJETO;
- 3 - DEVEM SER OBSERVADAS AS ESPECIFICAÇÕES TÉCNICAS DO PROJETO;
- 4 - NOS LOCAIS ONDE HOUVEREM ENTRADAS DE GARAGENS E ACESSOS A OUTROS ESTABELECIMENTOS, A GUIA DE MEIO-FIO DEVERÁ SER REBAIXADA.



LEGENDA

- CBUQ
- Pedra irregular
- Saibro
- Bloco de concreto
- Paralelepípedo

CONVENÇÕES

- ALINHAMENTO PROPOSTO (M.F.)
- BORDA DA PISTA EXISTENTE
- MEIO FIO EXISTENTE (M.F.)
- GALERIA (GALERIA)
- CORREDO (COR)
- CALÇADA (CAL)
- CERCA (CER)
- ROCA DE LOBO (R.L.O.)
- ESTRADA DE TERRA
- ASFALTO
- ALTIMETRIA (P.C.)
- TUBO
- POSTE (POS)
- MURO (MUR)
- PORTÃO (PORTÃO)
- FLUXO DE TRÁFEGO PRINCIPAL



UNIDADE DE GERENCIAMENTO DE PROJETOS

PAC 2 - PAVIMENTAÇÃO DE VIAS ESTRUTURANTES

AV. 25 DE JULHO (COMPL. TRECHO 3) - PROJ. GEOMÉTRICO

EQUIPE TÉCNICA DA UGP

Arq. Elise Lopes Dutra - CAU A46844-4 - RRT: 3997626

Eng. Civil Mirela Silveira de Faria - Crea RS 146401 - ART: 8222444

Eng. Civil Eduardo Ferreira Schuler - Crea RS 159759 - ART: 8222315

Eng. Civil Vinicius Ferreira - Crea RS 150330 - ART: 8217883

Av. Ferreira Viana, nº. 1135, Arxal, CEP 96085-000, Pelotas/RS - Tel.: (053) 3227 15 13

Site: www.pelotas.rs.gov.br - E-mail: ugp@pelotas.com.br